

## 改善提议人信息



团队：丘志坚、蒋叮咚

提议者：丘华朗

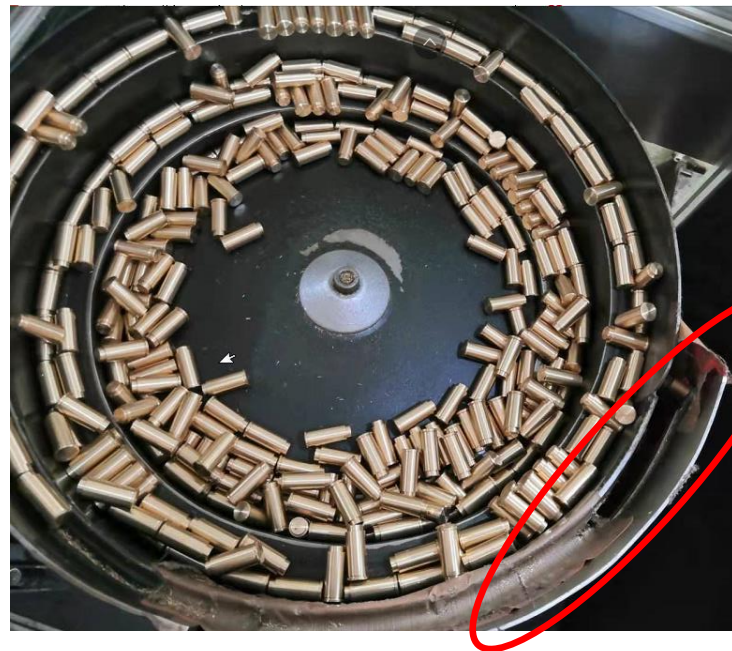
所属部门：锁体D车间

完成月份：2020-1月

改善宣言：

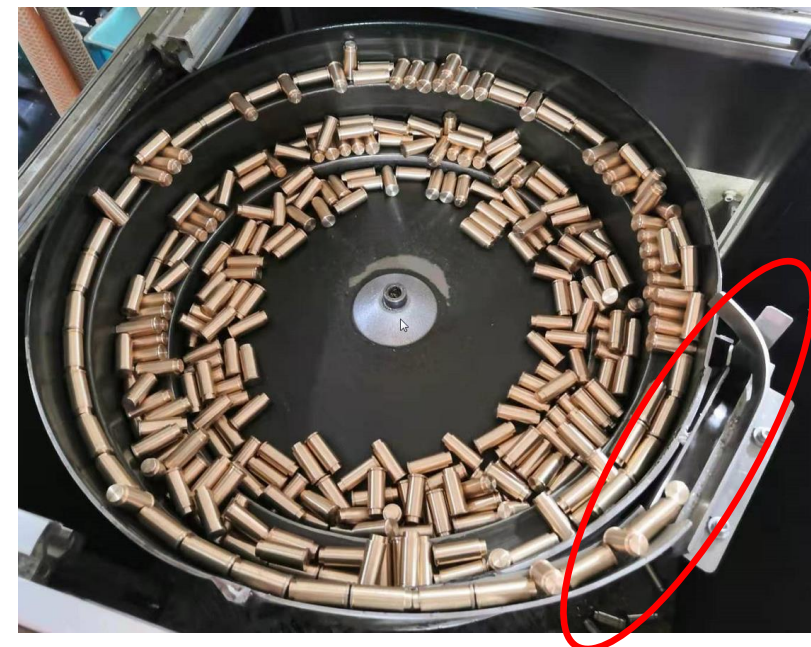
**改善由我做起！**

## 改善前



- ❖ 1、85/40锁芯自动机振盆送料槽时固定尺寸。
- ❖ 2、当换型生产其他产品时因直径及尺寸长短不同，会出现卡料情况，工人用牛皮胶布贴起来减少卡料情况。
- ❖ 3、卡料后需停机清理后再开机，影响生产。
- ❖ 4、因卡料频繁，所以此台自动机平时只用来生产85/40，其余时间处于停机状态。

## 改善后



- ❖ 1、与TPM商议更改振盆，把送料槽改为可调节直径及尺寸长短，更改后下料顺畅。
- ❖ 2、因可调大小及长短，可用于生产65/45，710系列、84/50电镀机54TI/50SECWISE等，一机多用，减少资源浪费。
- ❖ 3、生产数比原来提升约10%。